



ELEKTRONIK PRAXIS

www.elektronikpraxis.de

Wissen.
Impulse.
Kontakte.

11

B19126

7. Juni 2018
€ 12,00



Der Distributor als Vertriebs- und Engineering-Partner

Extremsportler Joey Kelly ist Markenbotschafter der May KG. Denn so wie er setzt auch May auf Leistungswille, Zielorientierung, Ausdauer und Erfolg – zum Wohle der Kunden.

X2Y-Kondensatoren richtig einsetzen

Durch ihren speziellen Aufbau eignen sich die Bauteile als HF-Filter und zur Entkopplung. **Seite 24**

Dotdot, die IoT-Universalsprache

Als gemeinsame Anwendungsschicht will Dotdot die Kommunikation im IoT vereinheitlichen. **Seite 38**

Hochvolt-Schütze für Elektroantriebe

Schütze können Stromstöße beim Einschalten von DC-Zwischenkreisen sicher begrenzen. **Seite 40**

Jetzt mehr als
6,8 Millionen
Produkte Online
DIGIKEY.DE

Digi-Key
ELECTRONICS



TITELSTORY

Egal, ob Maschinen- und Anlagenbau, Automatisierungstechnik, Mess-, Steuer- und Regelungstechnik oder Netzwerktechnik – Entwicklungen werden immer komplexer. Daher suchen Kunden vermehrt einen kompetenten Partner, der ihnen nicht nur einzelne Komponenten für ein System liefert, sondern sie bei der Realisierung eines Systems oder Geräts auch mit umfangreichen Dienstleistungen, von der Beratung und Konfiguration bis hin zur Montage, unterstützt. Lesen Sie, wie ein Anbieter dies realisieren kann.

Der Distributor als Vertriebs- und Engineering-Partner

Kunden wünschen einen kompetenten Partner, der ihnen bei der Realisierung eines Systems oder Geräts von der Beratung und Konfiguration bis hin zur Montage unterstützt.

DIETER SCHINK *

Kunden in den Bereichen Maschinen- und Anlagenbau, Automatisierungstechnik, Mess-, Steuer- und Regelungstechnik sowie Daten- und Netzwerktechnik haben eines gemeinsam. Sie verfügen über spezifisches Know how und bestimmte Kernkompetenzen, die für die Entwicklung ihrer elektronischen Systeme notwendig sind.

Viele Komponenten, vom Steckverbinder bis hin zum Elektronikschrank, die hierfür ebenfalls gebraucht werden, werden z.B. über Distributoren beschafft und integriert. Diese Beschaffung erfordert unter Umständen viel Zeit und kann zur Herausforderung werden, wenn aus einem sehr breiten Marktangebot die passenden Komponenten ausgewählt werden müssen. Einfacher wird dies, wenn man einen Distributor an seiner Seite hat, der als Engineering-Partner von Anfang an mit einem breiten Produktsortiment und individuellen Dienstleistungen ganz konkrete Projektunterstützung bieten kann.

Die Elektro-Bauelemente May KG in Berlin ist Spezialist im Bereich Steckverbinder, Klemmen- und Gehäusetechnik und stellt sich seit über 60 Jahren diesen Herausforderungen. Mit seinem Portfolio bekannter Marken und Hersteller, wie Hoffman, Schroff, Harting, WAGO und seinem Dienstleistungsangebot zeigt May, wie wichtig und sinnvoll diese Produkte für Kunden sein können.

Voraussetzung hierfür ist eine hohe Fachkompetenz der Mitarbeiter von May, die Anforderungen nicht nur verstehen, sondern auch in kreative Lösungen umsetzen können. Die May KG ist so immer wieder als Engineering-Partner von der Beratung und Konstruk-

Bilder: May KG

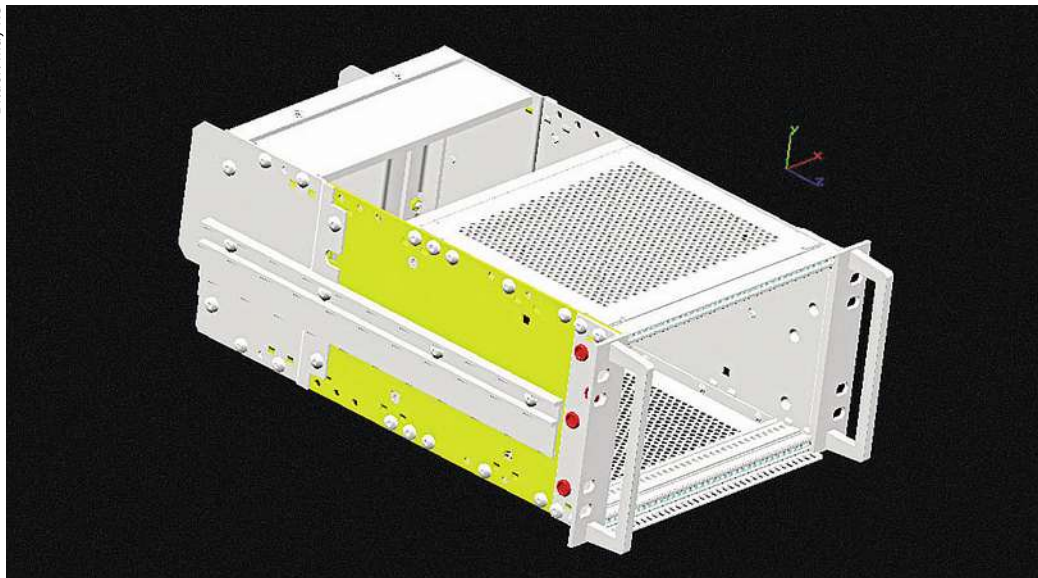


Bild 1: 3D-Zeichnungen einfach von der Webseite der May KG downloaden

tion bis hin zur Montage für seine Kunden tätig.

Einfaches Konfigurieren und Modifizieren

Neben der persönlichen Beratung stehen den Kunden z.B. Produktkonfiguratoren zur Verfügung, mit denen sie ihr individuelles Schroff-Gehäuse, ihren Baugruppenträger, Steckdosenleisten oder einen Elektronikschrank aus Einzelkomponenten zusammenstellen können. Eine permanente Plausibilitätskontrolle macht die Nutzung absolut zuverlässig. Der Kunde erhält sofort nach der Konfiguration eine komplette Stückliste mit allen verwendeten Artikelnummern. Auch kundenspezifische Bohrungen und Ausbrüche sowie Sonderfarben und individuelle Bedruckungen werden von May realisiert. Sollten bei einzelnen Gehäuse- oder Schrankkomponenten kundenspezifische Anpassungen notwendig sein, werden diese in der

Konstruktion entsprechend geändert oder neu entwickelt und integriert. Auch Sondergrößen oder komplett kundenspezifische Gehäuse und Schränke können so realisiert werden. Zusätzlich wird demnächst eine Vielzahl von 3D-Zeichnungen (Bild 1) durch eine entsprechende Vereinbarung mit dem CAD-Portal Traceparts auf der Website von May (www.may.berlin) bereitgestellt. Hardwareentwickler können dann aus 32 unterschiedlichen nativen CAD-Datenformaten auswählen und diese Formate direkt in den von ihnen eingesetzten CAD-Programmen nutzen. Damit wird die Arbeit der Konstrukteure wesentlich einfacher und komfortabler.

Visualisierung mit hoher Bildqualität

Elektronische Systeme, die z.B. in der Qualitätssicherung bei industriellen Fertigungsprozessen, als Messgeräte, zur Visualisierung oder am POI bzw. POS eingesetzt wer-



* Dieter Schink
...ist Geschäftsführer der Elektro-Bauelemente May KG

den, sind in der Regel mit entsprechenden Full HD Displays (Bild 2), auch als Touchscreen, ausgestattet. Mit einer Auflösung von 1920 x 1080 Bildpunkten und einem Bildformat von 16:9 können so, z.B. in der Oberflächeninspektion, selbst kleinste Fehler oder

Unregelmäßigkeiten sichtbar gemacht werden. Je nach Kundenspezifikation werden sie als Einbau-, Frontplattenversion oder in geschlossenen Alu-Gehäusen angeboten. Das aktuelle Full-HD-Lieferprogramm von May beinhaltet Monitore mit den Bilddiagonalen

10,1“, 15,6“, 18,5“ sowie 21,5“ und deckt damit die meisten Anwendungsfälle im Maschinen- und Anlagenbau, dem Automatisierungs- und MSR-Bereich sowie Daten- und Netzwerktechnik ab. Für eine individuelle Gestaltung der Display-Fronten kann der Kunde zusätzlich aus einer umfangreichen Palette an RAL-Farben seine ganz speziellen Wunschfarben auswählen. Darüber hinaus wird optional auch die Anbringung eines Firmenlogos für ein individuelles Kundendesign angeboten.

Steckverbinder: Immer die richtige Verbindung

Steckverbinder und Kabel gehören ebenfalls zum Innenleben eines elektronischen Systems oder Gerätes. Sowohl die geordnete Kabelzu- und -abführung, als auch Steckverbindersysteme, wie das Han-Modular von Harting (Bild 3), gehören deshalb zur Engineering-Kompetenz von May. Der modulare Steckverbinder Han-Modular führt Leistung, Signale, Daten und sogar Druckluft in einem Steckverbinder zusammen. Dadurch verkürzen sich Installationszeiten, es wird weniger Platz verbraucht und die Kosten bei den Komponenten und der gesamten Anwendung werden reduziert. Das umfangreiche System von Einsätzen, Kontakten, Rahmen, Gehäusen und weiterem Zubehör wird unterschiedlichsten Kundenanforderungen gerecht. Der Anwender kann zwischen mehr als 100 verschiedenen Modulen wählen. Diese sind für unterschiedliche Übertragungsmedien geeignet und in verschiedenen Anschlussstechniken verfügbar. Die Mitarbeiter von May unterstützen ihre Kunden bei der anwendungsgerechten Auswahl und der optimalen Umsetzung. Die notwendigen Ausbrüche am Gehäuse oder Schrank für die Aufnahme der Steckverbinder werden gemäß Kundenvorgaben positioniert und ebenfalls durch May realisiert.

Ordnung bei der Verkabelung ist das A und O

Auch bei der Verkabelung im Gehäuse oder Elektronikschrank unterstützt May seine Kunden mit den Reihenklemsystemen von WAGO (Bild 4). Das Portfolio umfasst Klemsysteme für jeden Anwendungsbereich und höchste Sicherheitsanforderungen. Prüfungen zeigen die Zuverlässigkeit der Reihenklems über die Anforderungen der Normen hinaus. Die bewährte Federklemmtechnik ermöglicht die schnelle, rüttelsichere und wartungsfreie Montage der Kabel. Es sind keine Leitervorbearbeitungen, keine Aderendhülsen und somit auch kein Crimpvorgang erforderlich. Dadurch sind Kosten-



Bild 2: Full HD Displays für eine präzise Visualisierung



Bild 3: Der modulare Harting-Steckverbinder Han-Modular verkürzt Installationszeiten

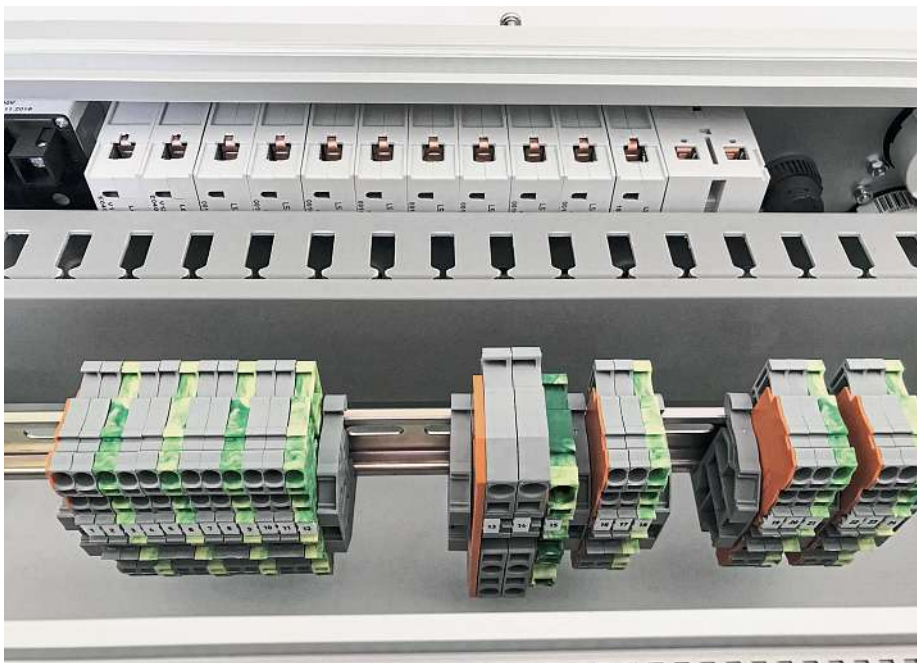


Bild 4: Klemsysteme von Wago für jeden Anwendungsbereich und höchste Sicherheitsanforderungen sorgen für Ordnung bei der Verkabelung

„Kundenorientierte Dienstleistungen sowie eine sinnvoll wachsende Sortimentstiefe und -breite werden für Distributoren immer wichtiger.“

Dieter Schink, May KG



Bild 5 – Fertig montiert:
mechanische, elektrische und elektronische
Komponenten inklusive kompletter Einschübe
werden im Baugruppenträger integriert

einsparungen durch kürzere Verdrahtungszeiten, schnellere Inbetriebnahme und den Wegfall des Serviceaufwands möglich.

Wohltemperiert und fertig montiert

Beim Thema Klimatisierung bietet May ebenfalls Unterstützung durch seine Experten. Abgestimmte Kühllösungen sorgen dafür, dass die im Gehäuse oder Schrank eingebaute Elektronik immer im geforderten Temperaturbereich betrieben wird. May übernimmt auch die komplette Montage des Gehäuses oder Elektronikschrankes. Alle mechanischen, elektrischen und elektronischen Komponenten, inklusive kompletter Einschübe und fertig konfigurierter Baugruppenträger (Bild 5) werden von Fachleuten integriert und montiert. Ein mechanisch komplett ausgebautes Gehäuse kann dann, z.B. bei Nachbestellungen, unter einer Bestellnummer geordert werden. Auch die Lagerbevorratung bietet May nach Kundenabsprache an, was die Lieferzeiten verkürzt.

Trainings und Workshops für die Kunden

Fundiertes Wissen über Technologien und Produkte ist auch für Mitarbeiter und Servicetechniker beim Kunden die Grundlage

für einen störungsfreien Betrieb ihrer Anwendung. Mit speziellen Trainings- und Weiterbildungsangeboten für Kunden und Interessenten schafft die May KG meist in Zusammenarbeit mit den jeweiligen Herstellern die Voraussetzung für einen nutzbringenden Wissenstransfer. Neben Veranstaltungen zu Produkten und Technologien werden spezifische Angebote für Entwickler, Servicetechniker und Bedienungspersonal angeboten. Diese Veranstaltungen finden meist vor Ort bei der Firma May in Berlin statt. Dort sind in einem gut ausgestatteten Showroom viele der Produkte aus dem May-Portfolio ausgestellt und für Kunden und Schulungsteilnehmer zugänglich.

Der Distributor: Mehr als reine Distribution

Verkaufs- und Projektunterstützung, Engineering und weitere Dienstleistungen sowie eine sinnvoll wachsende Sortimenttiefe und -breite werden für Distributoren immer wichtiger. Wer das bieten kann, setzt sich positiv vom wachsenden Wettbewerb ab, und kann sich nicht nur besser am Markt positionieren, sondern bietet Kunden einen nützlichen und bezahlbaren Mehrwert. // MK

May KG

Joey Kelly, Markenbotschafter der May KG

Leistungswille, Zielorientierung, Ausdauer und Erfolg – das sind wesentliche Attribute, die man spontan mit dem Ausdauersportler Joey Kelly verbindet. Und genau diese positiven Eigenschaften machen den Extremsportler zum perfekten Markenbotschafter für die May

KG. Denn der Erfolg von May basiert auf den gleichen Eigenschaften. Die individuellen Anforderungen der zahlreichen Kunden der May KG sind die Herausforderung, die May mit sportlichem Ehrgeiz und mit maximaler Ausdauer zum Erfolg bringt.



Serien MZA, MZJ und MZR Elektrolyt-Kondensatoren von Nippon Chemi-Con mit kleinsten Abmessungen und niedrigen ESR-Werten.

- Hervorragendes Verhalten von Impedanz und ESR über einen großen Frequenz- und Temperaturbereich
- Verringerung des Platzbedarfes auf der Leiterplatte um bis zu 35%
- Vergrößerung der Kapazität im gleichen Gehäuse um bis zu 50%
- Großer Temperaturbereich (-55°C bis +105°C)

GUDECO ELEKTRONIK

Wir liefern elektronische und elektromechanische Bauelemente führender Hersteller

Sofort ab Lager

WWW.GUDECO.DE

GUDECO Elektronik Handelsgesellschaft mbH
Daimlerstraße 10 | D-61267 Neu-Anspach | +49 6081 4040

Berlin +49 30 29369777 | Nürnberg +49 911 5399230 | AUT +43 1 2901800

✉ info@gudeco.de